

2018

**Betriebskonzept
Genossenschaft «Theater im Gäu» TiG**



Inhaltsverzeichnis

1. Leitbild
 - Gastfreundschaft
 - Zusammenarbeit und Führungsphilosophie
2. Ablauf und Termine
3. Betriebsart und Betriebsgrösse
 - Raumkonzept
 - Öffnungszeiten
4. Dienstleistungen und Angebote
5. Organisation
 - Eigentümerin
 - Trägerschaft
 - Mitarbeitende
 - Organigramm
6. geplantes Projekt
7. Zielpublikum
8. Vernetzung und Kontakte in die Kulturwelt
9. Betriebsfinanzen
 - Betriebsbudget

Mit dem vorliegenden Betriebskonzept möchten wir Sie über den Betrieb im Detail informieren. Für Fragen, die dieses Konzept nicht beantwortet, steht Ihnen der Vorstand gerne zur Verfügung.

Integrierter Bestandteil des Betriebskonzeptes ist unser Projektkonzept.

1. Leitbild

Gastfreundschaft

«Ihr sollt euch nicht wie Theaterbesucher vorkommen, sondern wie Gäste bei einem Plauderstündchen in meiner Wohnung» ...sagte Rudolf Bernhard, was trifft da besser zu?

Vernetzung von Kulturinteressierten

Das Theater im Gäu schafft die Voraussetzung, damit sich Kulturinteressierte in der Region Gäu/Thal/Bipperamt zum gemeinsamen Kulturgenuß und –austausch treffen können.

Zusammenarbeit und Führungsphilosophie

Unter den Mitarbeitenden herrscht eine flache Hierarchie, ein freundschaftliches Miteinander prägt die tägliche Arbeit.

2. Ablauf und Termine

Unser Ziel: 2020, im Frühherbst soll die erste Premiere im neuen Theater stattfinden. die detaillierten Termine finden Sie auf unserem detaillierten Terminplan.

3. Betriebsart und Betriebsgrösse

Raumkonzept

Bühne und Zuschauer	290 m ²
Barbetrieb	60 m ²
Garderobe, Dusche für Künstler	60 m ²
WC	30 m ²
Kasse / Eingang	25 m ²
Requisitenraum	60 m ²
Küche	20 m ²
Büro	15 m ²
2 Gästezimmer	24 m ²

Total Raumbedarf **545 m²**

4. Dienstleistungen und Angebote

Kleinkunstprogramm, organisiert durch das Schwager Theater
Eigenproduktionen des Schwager Theaterinstitutes
Kurse und Ausbildungen des Schwager Theaterinstitutes
Kursabschlussaufführungen des Schwager Theaterinstitutes
Schul-Theaterproduktionen der Region
Aufführungen und Kurse von sozialen Institutionen
Produktionen der Theatervereine der Region

5. Organisation

Eigentümerin:

Die Genossenschaft „Theater im Gäu“ ist Eigentümerin des Gebäudes und vermietet dieses langfristig dem Schwager Theater.

Mieterin:

Das Schwager Theater ist ein Verein im Sinne des schweizerischen Zivilgesetzbuches ZGB mit Sitz in Oberbuchsitzen. Der Verein ist konfessionell und politisch unabhängig.

Als ersten künstlerischen Leiter engagiert der Verein Christoph Schwager. Er ist Gründer und Leiter des Schwager Theaters, das bisher als Einzelfirma im Handelsregister eingetragen ist. Das Schwager Theater hat sich mit seinem Kleinkunstprogramm einen Namen über die Kantonsgrenze hinaus geschaffen. In der Region Gäu/Thal/Bipperamt kennt die Bevölkerung Christoph Schwager durch verschiedene Theaterprojekte, die er geschrieben und inszeniert hat.

- Das Schwager Theater organisiert ein Gastspielprogramm mit professionellen Kleinkünstlern und –künstlerinnen. Es engagiert Gastspiele, die einerseits inhaltlich und künstlerisch auf hervorragendem Niveau sind, andererseits einen hohen Unterhaltungswert aufweisen. Auf der Bühne des Schwager Theaters wird Kabarett, Theater mit und ohne Worten gezeigt. In den meisten Vorstellungen spielt die Musik eine wichtige Rolle.
- Ein wichtiges Anliegen ist die Förderung des Bühnennachwuchses. Deshalb wird in der Programmgestaltung auf eine gute Mischung von bekannten und noch unbekanntem Künstlern und Künstlerinnen Wert gelegt.
- Die Saison dauert von September bis Mai und umfasst ca. 20 Gastspiele.
- Das Schwager Theater arbeitet mit Kulturorganisationen und Theatervereinen zusammen, welche in der Region Gäu/Thal/Bipperamt eine passende Räumlichkeit für ihre Aufführungen benötigen.
- Es vermietet die Räumlichkeiten dem Schwager Theaterinstitut, welches Aus- und Weiterbildungen im Theaterbereich anbietet.
- Es ist offen für die Zusammenarbeit mit den Schulen der Region, damit diese ihre Produktionen in einer Theaterumgebung zur Aufführung bringen können.
- Es arbeitet mit der Genossenschaft „Schälismühle“ zusammen. Dies geschieht durch die Koordination der Anlässe, den Austausch der Räumlichkeiten, die Durchführung von gemeinsamen Anlässen.

Mitarbeitende:

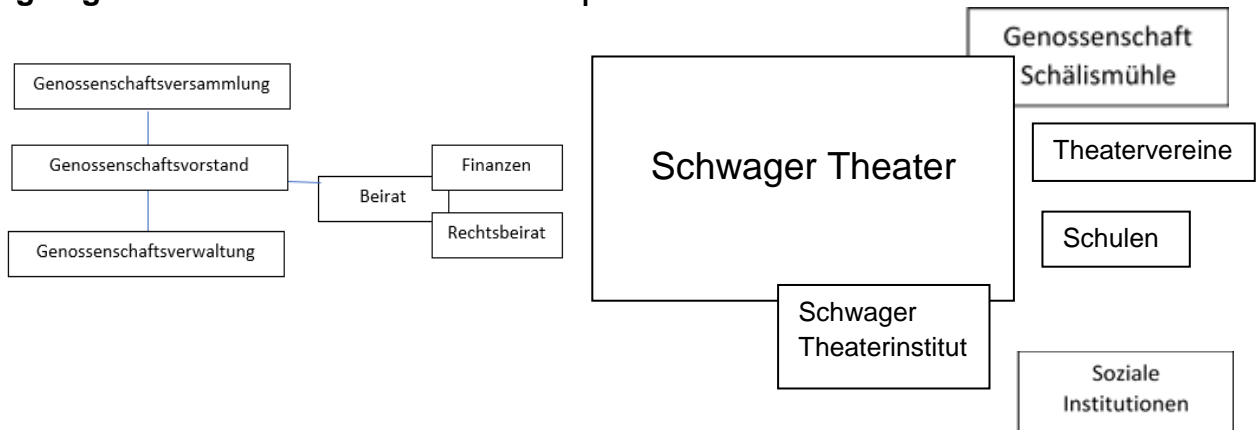
Künstlerische und administrative Leitung
Haustechniker
Künstlerbetreuung 4 Personen
Leitung Barteam 2 Personen
Barteam 8 Personen
Kasse 2 Personen
PR soziale Medien
PR Printmedien
Betreuung Webseite

angestellt
angestellt
ehrenamtlich
ehrenamtlich
ehrenamtlich
ehrenamtlich
ehrenamtlich
ehrenamtlich
ehrenamtlich

Als Zeichen des Dankes und der Wertschätzung erhalten alle im Schwager Theater tätigen Personen ein Saisonabonnent. Zudem sind sie beim Saisonende zu einem Dankes Anlass eingeladen.

Organigramm:

TiG | Mieterin



6. Geplantes Projekt

Das detaillierte Projekt ist im Konzept sowie in den Plänen beschrieben.

7. Zielpublikum

Das Schwager Theater ist eine Kulturstätte für die Bevölkerung der Gemeinden der Region Gäu, Thal und Bipperamt. Diese Region umfasst 25 Gemeinden mit insgesamt 50 000 Einwohnern und Einwohnerinnen.

Der Ort Oberbuchsiten ist nur drei Gehminuten vom Bahnhof entfernt, somit ist das Theater für Kulturinteressierte aus dem oberen und unteren Teils des Kantons Solothurn sowie aus dem Bipperamt mit dem öffentlichen Verkehr leicht erreichbar.

8. Vernetzung und Kontakte in die Kulturwelt

Die Vernetzung des Schwager Theaters geschieht durch folgende Organisationen:

- Mitglieder der Genossenschaft „Theater im Gäu“
- Mitglieder des Vereins „Schwager Theater“
- Freundeskreis „Schwager Theater“
- Mitglieder der Genossenschaft „Schälismühle“
- In jeder Gemeinde der genannten Region gibt es einen Botschafter, eine Botschafterin, welche für die Programmwerbung in ihrer Gemeinde verantwortlich ist.
- Kulturkommissionen der Gemeinden der Region Gäu / Thal / Bipperramt.
- Lokalpresse wie das Oltner Tagblatt, Berner Zeitung und Anzeiger Gäu/Thal
- Kuratorium des Kantons Solothurn
- Stadt Langenthal, Amt für Bildung, Kultur und Sport

9. Betriebsfinanzen

Das Schwager Theater finanziert sich aus folgenden Quellen:

- Publikumseintritte
- Hauptsponsoren
- Co-Sponsoren
- Gastspielsponsoren
- Freundeskreis „Schwager Theater“
- Mitgliederbeitrag „Verein Schwager Theater“
- Defizitgarantie des Solothurner Lotteriefonds
- Beitrag der Einwohner- und Bürgergemeinden der Region
- Miete durch das Schwager Theaterinstitut
- Miete durch Dritte

Die Genossenschaft „Theater im Gäu“ finanziert sich aus folgenden Quellen:

- Mieteinnahmen durch das Schwager Theater
- Rückstellungen und Reparaturfonds für das Gebäude gemäss Mietvertrag
- Jährliche, mietfreie Eigenevents nach Absprache mit der Mieterin
- 20 % Beteiligung an Drittvermietungen, in der Höhe von ca. Fr. 6000.- jährlich

Sehen Sie mehr unter: www.theaterimgaeu.ch
oder kontaktieren Sie den Genossenschafts-Vorstand...